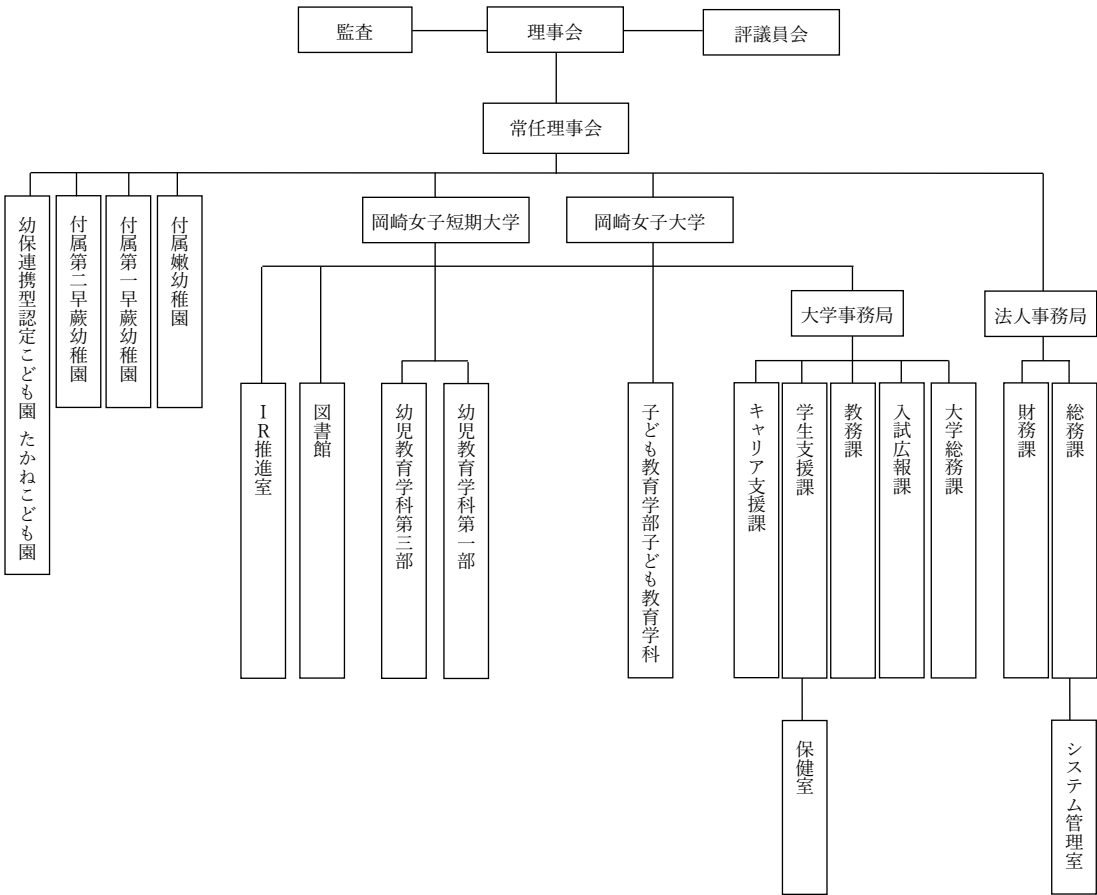


本学園の組織図及び役員・評議員の概要

組織図

(令和6年4月1日)



役員名簿

(令和 6 年 4 月 1 日)

常・非常勤	役 員	氏 名
非常勤	理 事 長	林 陽子
非常勤	副理事長	新井 博文
常 勤	理 事	春日 規克
常 勤	理 事	新井美保子
常 勤	理 事	鈴木 伸一
非常勤	理 事	藤田 光子
非常勤	理 事	永柳 宏
非常勤	監 事	深津 茂樹
非常勤	監 事	三嶋 敦

理事（定数 7 人以上 8 人以内、現員 7 人） 寄附行為第 7 条（1 号理事以外の任期：令和 4 年 5 月 29 日から 3 年）

監事（定数 2 人、現員 2 人） 寄附行為第 8 条（任期：令和 4 年 5 月 29 日から 3 年）

評議員名簿

常・非常勤	氏 名
常 勤	春日 規克
常 勤	新井美保子
常 勤	水谷知加子
常 勤	野田 美樹
常 勤	山下 晋
常 勤	鈴木 伸一
非常勤	林 尚子
非常勤	片岡 寿和
非常勤	藤田 光子
非常勤	永柳 宏
非常勤	新井 博文
常 勤	生田 増美
非常勤	山田 光治
非常勤	鈴木 文代
非常勤	林 陽子

評議員（定数 15 人以上 17 人以内、現員 15 人） 寄附行為第 23 条（1 号以外の任期：令和 4 年 5 月 29 日から 3 年）

教職員の概要

配置数

(令和 5 年 5 月 1 日)

教員・内訳	専任教員数			非常勤教員数		
	R3 年度	R4 年度	R5 年度	R3 年度	R4 年度	R5 年度
子ども教育学部	17	17	17	25	28	28
岡崎女子大学 合計	17	17	17	25	28	28
専任・非常勤教員比率	40%	38%	38%	60%	62%	62%
幼児教育学科	15	17	15	29	30	28
現代ビジネス学科	6	3	—	13	10	—
岡崎女子短期大学 合計	21	20	15	42	40	28
専任・非常勤教員比率	33%	33%	35%	67%	67%	65%
嫩幼稚園	10	10	10	8	5	5
第一早蕨幼稚園	12	12	14	16	18	15
第二早蕨幼稚園	8	9	9	11	9	10
たかねこども園	—	21	23	—	24	24
幼稚園・こども園教諭 計	30	52	56	35	56	54
学園事務局職員	29	25	24	4	6	8
付属幼稚園職員	0	0	0	7	11	11
職員数 合計	29	25	24	11	17	19

専任教職員内訳

(令和 5 年 5 月 1 日)

職名	学長	副学長 学部長	教授	准教授	講師	助教	助手	合計	平均 年齢
大学教育 職員	1	2	6	2	5	0	1	17	53.7
短大教育 職員	(1)	(1)	4	5	5	1	0	15	44.8

職名	学園 本部長	局長	局長補佐 ・次長	課長	課長 補佐	一般職	合計	平均 年齢
事務 職員	1	2	1	5	3	12	24	48.75

職名	園長	主任	主幹	教諭	合計	平均 年齢
付属幼稚園 教諭	3	3	0	27	33	33.45
こども園 教諭	1	2	0	20	23	32.08

年齢別専任教員数

(令和5年5月1日)

職名	職位	29歳以下	30～39歳	40～49歳	50～59歳	60～69歳	70歳以上	合計
大学教育職員	教授				2	7		9
	准教授				1	1		2
	講師		2	3				5
	助教							0
	助手				1			1
	計	0	2	3	4	8	0	17
短大教育職員	教授			2	1	1		4
	准教授		1	2	1	1		5
	講師		2	3				5
	助教	1						1
	計	1	3	7	2	2	0	15

専任教職員一人当たりの学生・園児数

(学生、園児数÷教員数、事務職員数)

学部・学科等	令和3年度	令和4年度	令和5年度
岡崎女子大学 子ども教育学部	19.1	16.8	15.9
岡崎女子短期大学 幼児教育学科	35.8	29.5	29.9
岡崎女子短期大学 現代ビジネス学科	14.8	10.7	—

教育職員 合計（大学・短大）	25.1	22.1	22.5
事務職員 合計（大学・短大）	32.8	32.7	30.0
付属嫩幼稚園	15.1	13.1	11.3
付属第一早蕨幼稚園	24.9	23.4	19.6
付属第二早蕨幼稚園	22.4	18.0	16.6
たかねこども園(*)	—	8.5	8.0
幼稚園・こども園教諭 合計	21.0	14.5	12.9

*たかねこども園は令和4年度より運営開始（豊田市より民間移管）

学位授与数

学部・学科等	令和2年度	令和3年度	令和4年度
岡崎女子大学 子ども教育学部	86	91	67
岡崎女子短期大学 幼児教育学科第一部	151	125	139
岡崎女子短期大学 幼児教育学科第三部	103	90	59
岡崎女子短期大学 現代ビジネス学科	56	55	32
計	396	361	297

大学・短期大学卒業生数、幼稚園・こども園卒園者数

学部・学科等	令和2年度	令和3年度	令和4年度
岡崎女子大学 子ども教育学部	86	91	67
大学 合計	86	91	67
岡崎女子短期大学 幼児教育学科第一部	151	125	139
岡崎女子短期大学 幼児教育学科第三部	103	90	59
岡崎女子短期大学 現代ビジネス学科	56	55	32
短期大学 合計	310	270	230
付属嫩幼稚園	58	60	42
付属第一早蕨幼稚園	97	96	92
付属第二早蕨幼稚園	80	65	53
たかねこども園	—	—	45
幼稚園・こども園 合計	235	221	232