

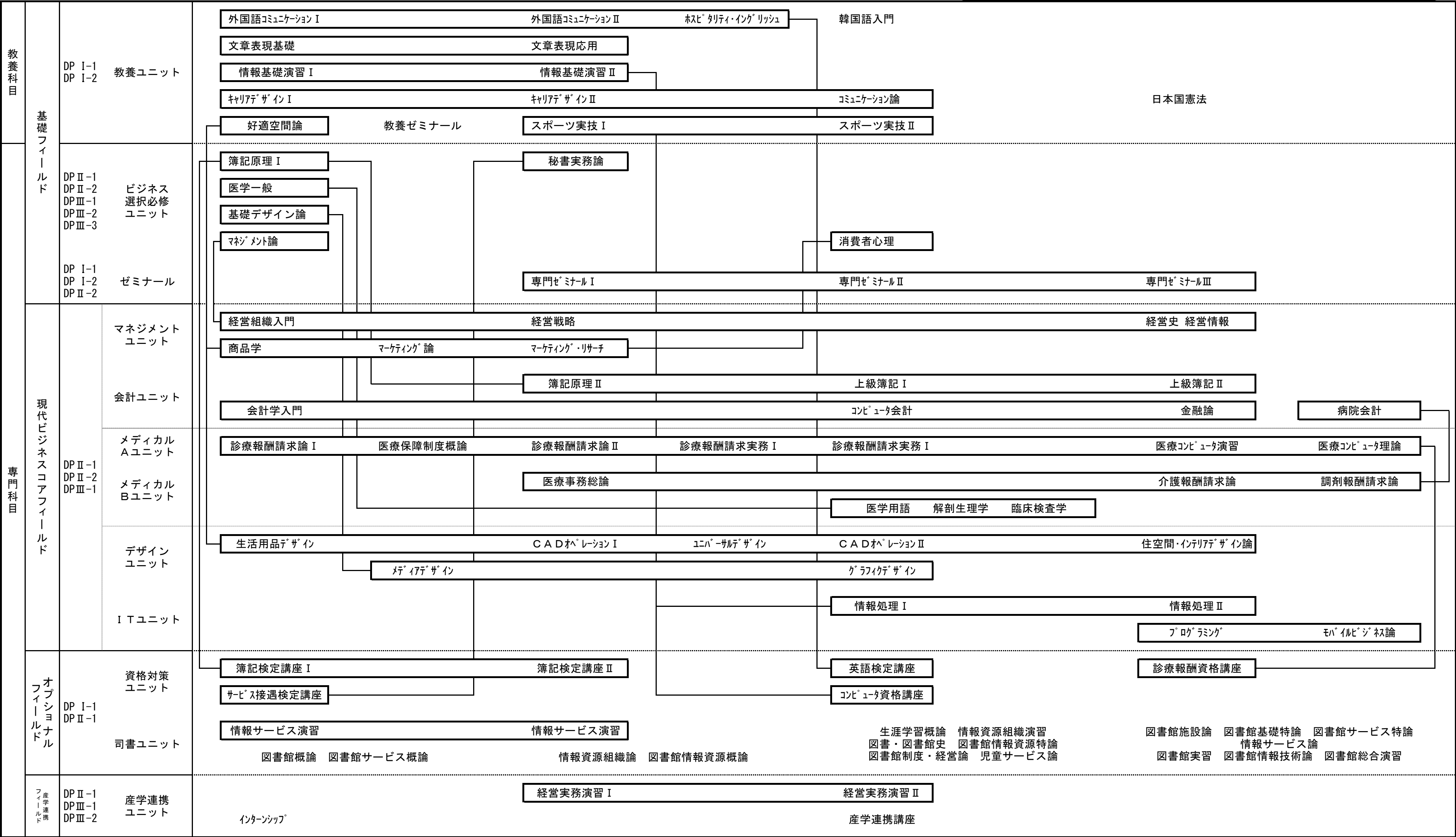
見代ビジネス学科カリキュラムマップ（平成31年度入学生）

学科  
DP

DP I-1・人として正しい生活を営むための基本的な教養と社会科学の知識を持っている。  
DP I-2・職場において自らの役割を適切に判断し、優れたチームワークを発揮して成果へと繋げる能力を有している。

DP II-1・企業や病院等における実務に必要な基礎知識と技術を有している。  
DP II-2・職場および社会の環境変化に主体的に対応できる柔軟性を持ち、幅広い分野で活躍出来る能力を持っている。

DP III-1・経済社会および企業社会の経営の諸活動の知識を持っている。  
DP III-2・職場や地域社会において課題を発見し、解決へと導く能力を有している。  
DP III-3・正しい勤労観と社会への意欲的な参画意識を持っている。



1 年次前期

1 年次後期

2 年次前期

2 年次後期